

## Résumé du programme de formation

La formation consiste à développer les compétences suivantes :

- ◆ effectuer l'entretien préventif et le dépannage;
- ◆ appliquer la technologie de base, les notions de compactage et d'épandage des enrobés;
- ◆ effectuer des travaux de préparation du terrain avec une pelle, une niveleuse ou un bouteur;
- ◆ effectuer des travaux d'excavation avec une pelle et une chargeuse-pelleteuse;
- ◆ effectuer des travaux de manutention et de chargement avec une chargeuse;
- ◆ effectuer des travaux de désagrégation de matériaux avec une chargeuse-pelleteuse;
- ◆ effectuer des travaux de construction d'infrastructures avec une pelle, un bouteur et une niveleuse;
- ◆ effectuer des travaux avec un rouleau compacteur et des travaux de finition avec une niveleuse;
- ◆ appliquer les règles de santé et de sécurité sur les chantiers de construction.

## Conditions d'admission

Pour être admissible, la personne doit :

Être titulaire du diplôme d'études secondaires ou de son équivalent reconnu.

OU

Être âgée d'au moins 16 ans au 30 septembre de l'année scolaire au cours de laquelle elle commence sa formation et avoir obtenu les unités de 3<sup>e</sup> secondaire en langue d'enseignement, en langue seconde et en mathématique dans des programmes d'études établis par le ministre, ou des apprentissages reconnus équivalents.

OU

Être âgée d'au moins 18 ans au moment de l'entrée en formation et posséder les préalables fonctionnels, soit la réussite du test de développement général ou des apprentissages reconnus équivalents.

## Durée du programme de formation

- 1095 heures : environ 10 mois (20% théorie, 80% pratique)
- Horaire de formation : 6 h 30 à 15 h



### Atelier-école Les Cèdres

Centre de formation en conduite de grues et d'engins de chantier

1587, chemin St-Dominique, Las Cèdres (Québec) J7Y 1K8

Téléphone : 514 477-7020, poste 5425 • Télécopieur : 450 452-4556

atelierlescèdres@cstois-lacs.qc.ca

www.aelc.cstois-lacs.qc.ca

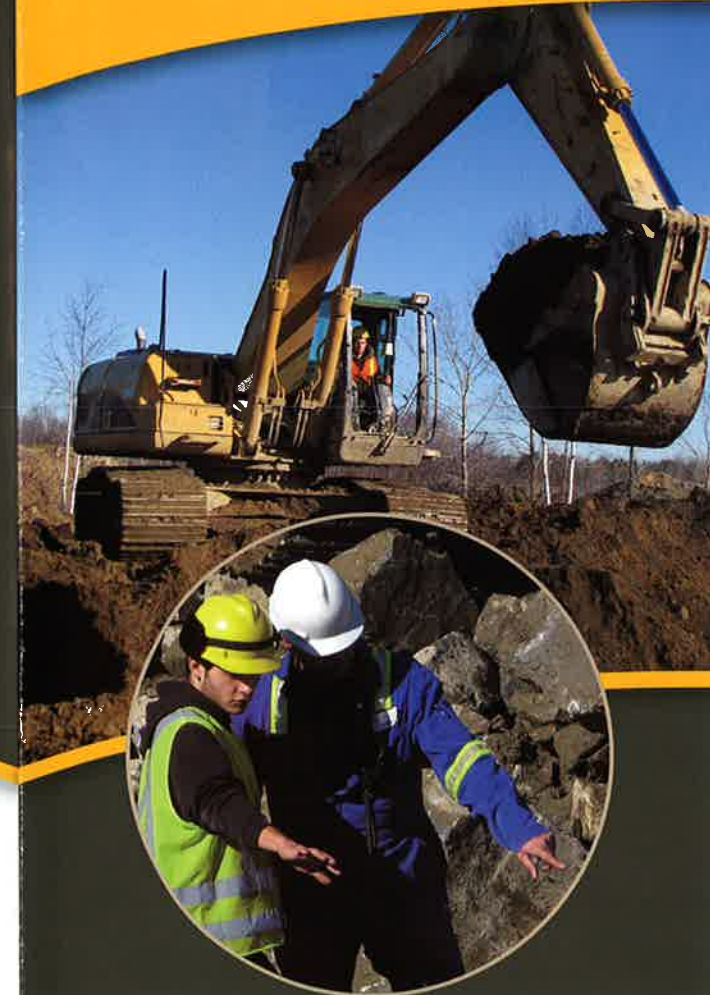


Atelier-école Les Cèdres



COMMISSION SCOLAIRE  
DES TROIS-LACS

## La formation professionnelle, un choix intelligent



## CONDUITE D'ENGINS DE CHANTIER

DEP-5220



Atelier-école Les Cèdres

## Objectifs du programme de formation

Ce programme, d'une durée de 1095 heures, conduit à l'obtention d'un diplôme d'études professionnelles (DEP). Il permet d'exercer le métier de conducteur d'engins de chantier dans l'industrie de la construction.

Plus précisément, ce programme permet :

- ◆ d'acquérir les habiletés et les attitudes nécessaires pour exercer avec compétence les tâches relatives à la conduite :
  - d'un bouteur;
  - d'une niveleuse;
  - d'une chargeuse et d'une chargeuse-pelleteuse;
  - d'une pelle mécanique;
  - d'un rouleau compacteur;
- ◆ de construire et d'entretenir des routes et des ouvrages;
- ◆ d'effectuer des travaux d'excavation;
- ◆ de charger des camions;
- ◆ de niveler de grandes surfaces, etc.

## Milieus de travail

Le métier est exercé dans les secteurs d'activités suivants :

- ◆ chantiers de construction du secteur génie civil (routes, ponts, etc.);
- ◆ services des travaux publics;
- ◆ entreprises d'équipement lourd, etc.

Le taux de placement est très intéressant (des statistiques sont disponibles à [www.inforoutefp.org](http://www.inforoutefp.org)).

## Habilités recherchées

- ◆ avoir le sens des responsabilités;
- ◆ être vigilant et minutieux;
- ◆ avoir une bonne condition physique;
- ◆ aimer le travail à l'extérieur;
- ◆ prioriser la sécurité.

## Procédures d'admission

Vous pouvez vous inscrire par Internet en période d'inscription à l'adresse suivante : [www.srafp.com](http://www.srafp.com) et nous faire parvenir les documents ci-mentionnés soit par la poste, par télécopieur (450 452-4556) ou par courriel à [atelierlescedres@cstrols-lacs.qc.ca](mailto:atelierlescedres@cstrols-lacs.qc.ca) :

- ◆ lettre d'intérêt et votre curriculum vitae (indiquer votre adresse et numéros de téléphone);
- ◆ copie de votre permis de conduire de classe 5;
- ◆ relevé de notes du ministère de l'Éducation, du Loisir et du Sport;
- ◆ copie de votre certificat de naissance;
- ◆ copie de votre carte d'ASP Construction si vous la possédez (non obligatoire).



## Procédures d'admission (suite)

Pour être convoqué à un premier test de sélection, vous devez détenir les conditions d'admission. Cent vingt candidats seront choisis pour une deuxième étape de sélection. Lors de cette deuxième étape, vingt-huit candidats seront invités à suivre la formation.

Ceux qui n'auront pas été retenus pourront faire une nouvelle demande d'admission pour la cohorte suivante. Nous ne tenons aucune liste d'attente.

## Description des tests de sélection

### 1<sup>ère</sup> étape

- Tests psychométriques (aptitudes et personnalité)

### 2<sup>ème</sup> étape

- Entrevue
- Mises en situations pratiques
- Tests sur simulateurs

